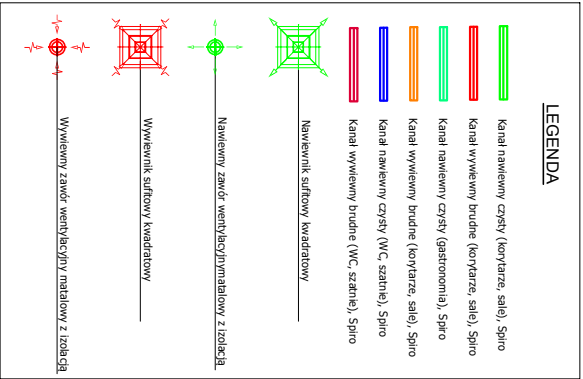
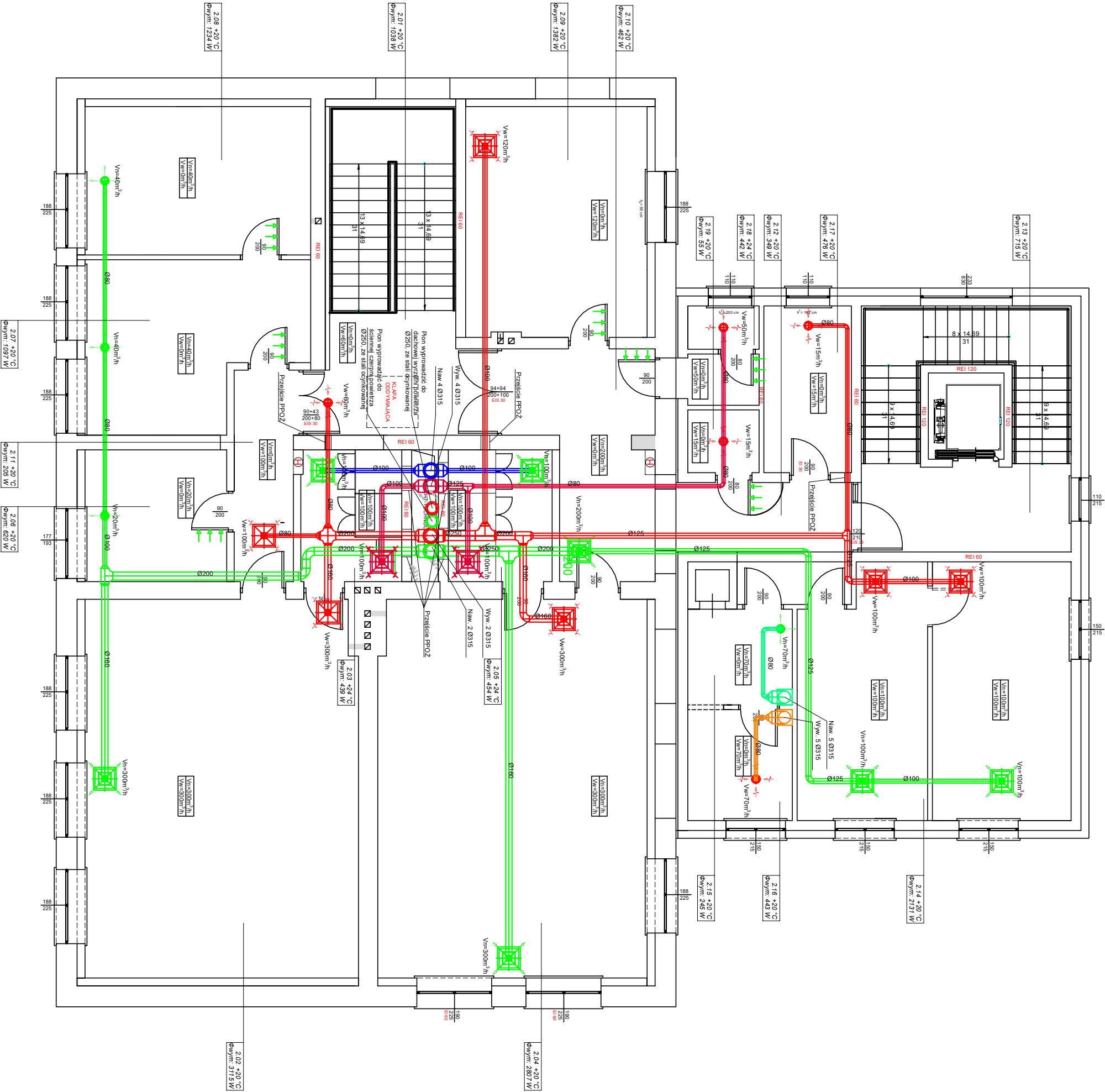


UWAGA  
RYSUNKI ORAZ CZĘŚĆ OPISOWA SA CZĘŚCIAMI PROJEKTU WZAJEMNIE  
UZUPEŁNIACZĄCYMI SIĘ.  
INFORMACJE ZAWARTE NA RYSUNKACH, A NIE ULITE W CZĘŚCI OPISOWEJ,  
LUB NIE POKAZANE NA RYSUNKACH A ULITE W CZĘŚCI OPISOWEJ, NALEŻY  
TRAKTOWAĆ JAKBY BYŁY ZAWARTE W OBU.



Przebiega przez przegrody  
zabezpieczone przeciwpożarowo  
wykonane poprzez  
kolektory ognioochronne

<b>STUDIO ARCHITEKTURY</b> Piotr Ćwikło		<b>STUDIO ARCHITEKTURY Piotr Ćwikło</b> 47-500 Krapkowice ul. Pionierska 5, tel: 71 46 65 203 biuro 604 624 468 e-mail: biuro@studioarchitektury.com		branża: <b>SANITARNIA</b>	
RZUT I PIETRA - INSTALACJA WENTYLACJI MECHANICZNEJ		Tytuł rysunku:		Skala: <b>1:75</b>	
ROZBUDOWA I NADBUDOWA BUDYNKU SZKOŁY Z ADAPTACJĄ NA BUDYNEK PRZEDSZKOLA WRAZ Z CZĘŚCIĄ POD OPIEKĘ DLA DZIECI DO LAT 3		Data:		<b>18.03.2024r.</b>	
Inwestor:		Gmina Strzelceki, 47-364 Strzelceki, Rynek 4			
Adres budowy:		Strzelceki ul. Starokłowiecka 3, nr działki ewidencyjnej: 735/11 jednostka ewidencyjna: 160503, 4 Strzelceki - miasto, odpół ewidencyjny: 0001 Strzelceki			
Projektant instalacji sanitarnych:		mgr inż. Oskar Wołyni		Projekt	
Sprawdzający instalacje sanitarne:		mgr inż. Alfred Matyszek		318/68 w skrajności ustalając do projektowania bez opłat	
Opracował:		Marcin Gajda		Projekt	